

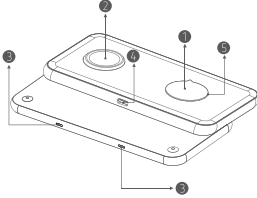
NÁVOD K POUŽITÍ

Předmluva

Děkujeme, že jste si zakoupili výrobky naší společnosti.
Pro optimální provoz si před použitím pečlivě přečtěte tento návod.

Podrobnosti o produktu

1. Zóna bezdrátového nabíjení 1 (bezdrátový telefon nebo sluchátka)
2. Zóna bezdrátového nabíjení 2 (hodinky Apple Watch)
3. Kontrolka LED
4. USB-C vstup
5. Protiskluzová podložka



Specifikace

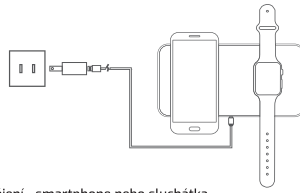
Vstup: 9V DC 2A
Výstup 1: max. 10 W (bezdrátový telefon) nebo max. 5 W (sluchátka)
Výstup 2: max. 3.5 W (Apple Watch)
Rozměr: 140 * 68 * 6.8 mm

1

Jak zařízení funguje

Pokyny pro připojení

1. Připojte napájecí zdroj podle schématu.
2. Umístěte zařízení na plochu pro bezdrátové nabíjení.
3. Když se rozsvítí kontrolka, zařízení nabíjí.



Indikátor napájení - smartphone nebo sluchátka

1. Po připojení zdroje blikne zelená kontrolka, pak modře a nakonec zhasne.
2. Když se zařízení nabíjí, svítí modrá kontrolka
3. Blikající modrá kontrolka znamená, že je v nabíjecí zóně cizí kovový předmět.

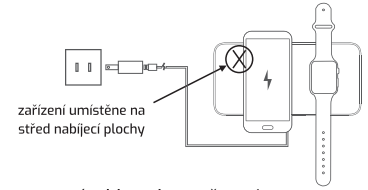
Indikátor napájení - hodinky

1. Po připojení zdroje blikne kontrolka zeleně pak modře.
2. Když probíhá nabíjení, svítí kontrolka modře.

2

Upozornění

1. Pro dosažení rychlého nabíjení použijte napájecí adaptér kompatibilní s Power Delivery nebo Quick Charge.
2. Nabíječka se během nabíjení může zahřívát. Po úplném nabíjení vypněte zařízení, abyste chránili zařízení a bezdrátovou nabíječku.



zařízení umístěné na střed nabíjecí plochy

Informace o výrobku a bezpečnosti

1. Neskladujte jej ani nepoužívejte při vysokých teplotách, ve vlhku nebo na znečištěných místech.
2. Neskladujte jej ani nepoužívejte v silných magnetických polích.
3. Uchovávejte jej mimo dosah dětí.
4. Nevystavujte působení vody nebo silného prachu. Udržujte jej v suchu a čistotě.
5. Neprofesionální pracovníci nesmí provádět údržbu zařízení bez autorizace.

Obsah balení

1 x bezdrátová nabíjecí podložka, 1 x nabíjecí kabel USB-C/USB-C (1.5 m), 1 x uživatelská příručka, 1 x protiskluzová podložka

3

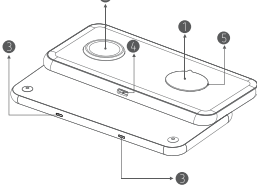
USER MANUAL

Preface

Thank you for purchasing our company's products.
For optimum operation, please read this manual carefully before use.

Product Details

1. Wireless Charging Area 1 (Wireless phone & TWS)
2. Wireless Charging Area 2 (iWatch)
3. Indicator Lamp
4. Type-C USB
5. Non-slip Mat



Specification

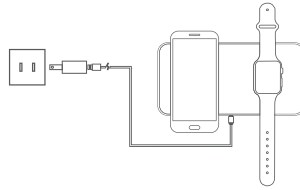
Input: DC 9V-2A
Output1: 10W Max (Wireless Phone); 5W Max (TWS)
Output2: 3.5W Max (iWatch)
Size: 140*68*6.8(mm)

4

How it works

1.Connection Instruction

- a. Connecting the power supply according to the diagram.
- b. Put device on wireless charging area.
- c. When the indicator lamp is on, it indicates that it is ready to charge.



2.Power Indicator Instruction

Phone/TWS Indicator Instruction

- a. After connecting the power source, the green lamp and sky blue lamp flashes once orderly, then die out.
- b. Lighted sky blue lamp indicates the devices is under charging status.
- c. The sky blue light flashes when other metallic foreign objects are placed in the wireless charging zone.(FOD detection)

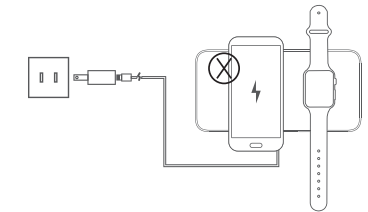
iWatch Indicator Instruction

- a. After connecting the power source, the green lamp and sky blue lamp flashes once orderly, then die out.
- b. The sky blue lamp lights when the device is charging.

5

Notice:

- a. Please use QC compatible power adapter to achieve fast charge.
- b. It is a normal phenomenon of fever during the charging process. Please kindly take off the device after full charge to protect device and wireless charger.



Product and Safety info

1. Do not store or use it in high temperature, humidity or dirty areas.
2. Do not store or use it in strong magnetic fields.
3. Keep out of the reach of children.
4. Do not expose to water or heavy dust. Keep it dry and clean.
5. Non-professional workers do not maintenance device without authorization.

Package Content

1 x Product 1 x User Manual
1 x Charging Cable(1m) 1 x Non-slip Mat

6